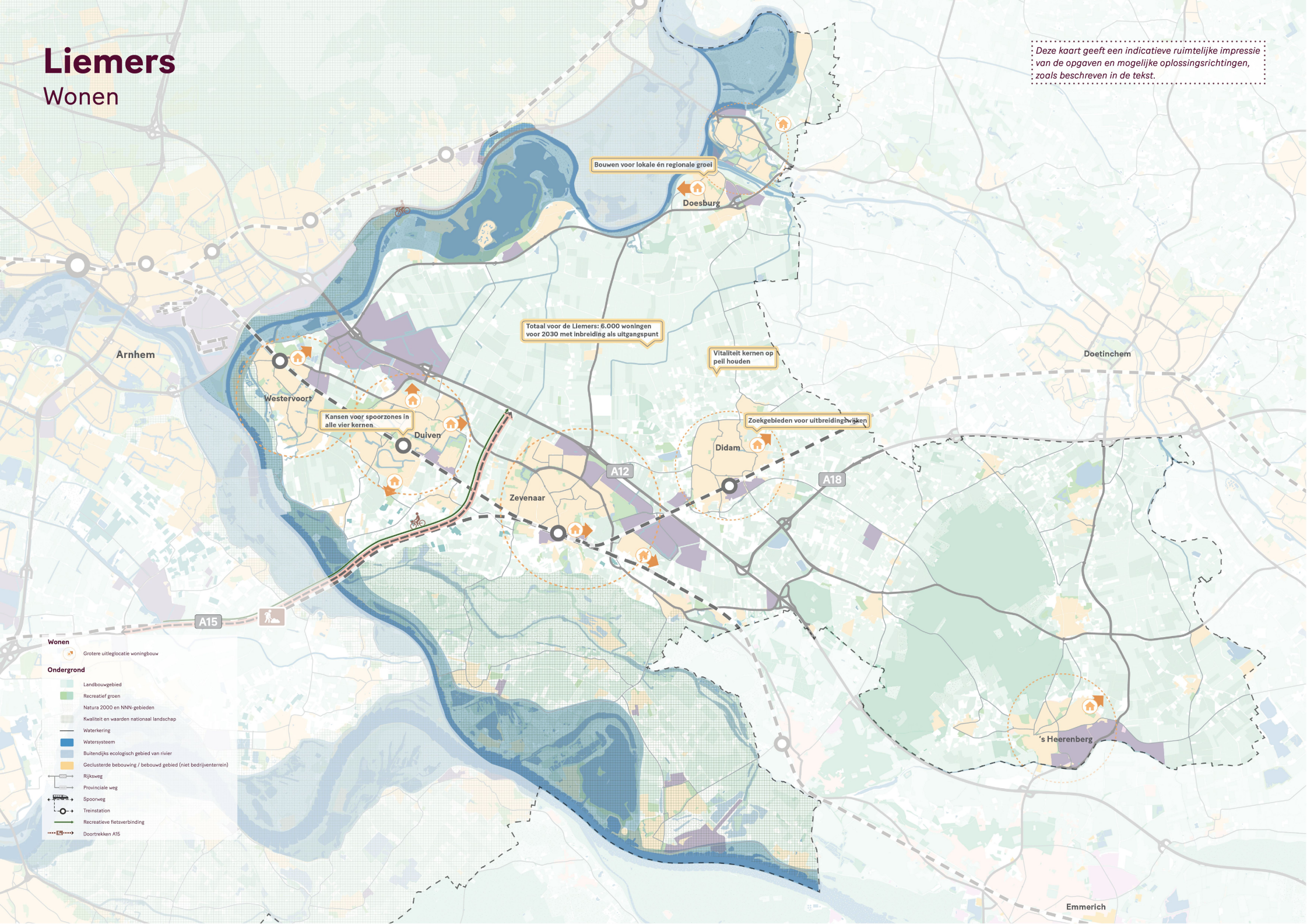


# Liemers

## Wonen

Deze kaart geeft een indicatieve ruimtelijke impressie van de opgaven en mogelijke oplossingsrichtingen, zoals beschreven in de tekst.



Bouwen voor lokale én regionale groei

Doesburg

Totaal voor de Liemers: 6.000 woningen voor 2030 met inbreiding als uitgangspunt

Vitaliteit kernen op peil houden

Arnhem

Doetinchem

Westervoort

Kansen voor spoorzones in alle vier kernen

Duiven

Zoekgebieden voor uitbreidingswijken

Didam

Zevenaar

A12

A18

A15

's Heerenberg

Emmerich

- Wonen**
  - Grotere uitleglocatie woningbouw
- Ondergrond**
  - Landbouwgebied
  - Recreatief groen
  - Natura 2000 en NNN-gebieden
  - Kwaliteit en waarden nationaal landschap
  - Waterkering
  - Watersysteem
  - Buitendijks ecologisch gebied van rivier
  - Geclusterde bebouwing / bebouwd gebied (niet bedrijventerrein)
  - Rijksweg
  - Provinciale weg
  - Spoorweg
  - Treinstation
  - Recreatieve fietsverbinding
  - Doortrekken A15